

## 工业机器人 综合解说

### 注意事项

本KK系列产品属于机电设备，为保护使用者的安全，在选择机型及实际操作本产品之前，请务必详细阅读相关型录及下列注意事项并依照指示使用，若未依照本注意事项使用本产品而造成功能异常、损坏或其他事故，本公司概不负责。

### 人身安全

- 本产品适用于工业用途，不可应用在直接与人命或人员福祉相关的保安元件上。
- 本产品操作运转时，人员应维持在机械动作范围外，以免受伤或发生其他工安事故。
- 本产品接装马达并通电时，装置心律调节器者应维持在一公尺距离外，以免受到干扰。
- 本产品勿装置在火源、易燃物、可燃气体附近，以防火灾。

### 储放与安装

- 搬运时应避免坠落或碰撞。
- 储放本产品时，建议平放并应妥善包装，避免暴露于高温、低温、潮湿的环境。
- 切勿自行拆解或改装本产品，以免异物进入或产品破坏，造成功能异常或安全事故。
- 安装时应将本产品锁固，以免因震动松动。
- 安装联轴器及马达时，须选用适当的元件，并注意对准轴中心线后将螺丝锁紧，切勿强行安装。

### 操作使用

- 操作时须依照型录记载的额定条件，例如最高转速、负荷等，以免造成功能损坏或安全事故。
- 应避免粉尘、切屑等异物侵入滚珠循环系统内，造成损坏、寿命减短或功能异常。
- 操作环境温度应在80℃以下，若需应用在高温场所的产品，请洽金旺达业务。
- 环境特殊时，例如强大振动、真空室、无尘室、腐蚀性化学物、有机溶剂或药剂、极高温或低温、潮湿露水、油污、油雾、高盐分、重负荷、垂直或倾斜安装等，请先洽金旺达业务确认本产品适用条件。
- 垂直安装时，负载有坠落的危险，建议加装适当的刹车，并于使用前确认刹车功能正常。

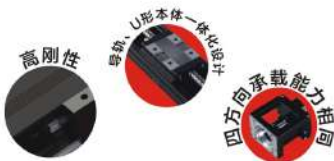
### 维护

- 初次使用前先将润滑油补满，请注意油品种类，不同的润滑油不可混用。
- 正常使用状况下，建议每行走100 km应检查运转状况一次，清除积污，并补充润滑油，滑轨及螺杆均应润滑。

▶ 规格随时可能改变，恕不另行通知，最终以订货产品说明为准



KK系列  
KK SERIES



## 工业机器人 KK型

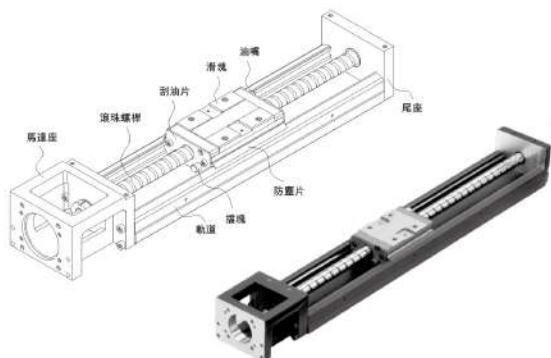
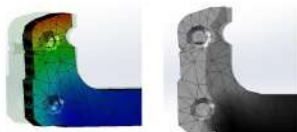
KK工业机器人主要是透过模組化之设计，将滚珠螺桿和线性滑轨整合在一起，因此可提供具有高精度、快速安装、选用、高刚性、体积小、节省空间等特性。

藉由高精度之滚珠螺桿为传动机构，以及配合最佳化设计之U型轨道做为导引机构，来确保精度与刚性之需求。

### 1.1 特性

- 设计及安装容易
- 体积小重量轻
- 高精度
- 高刚性
- 配备齐全
- 最佳化设计

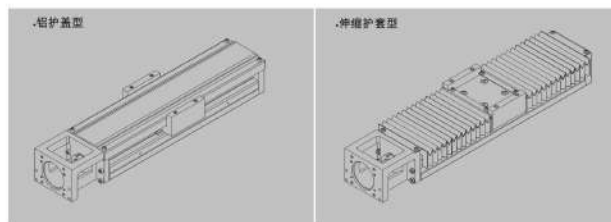
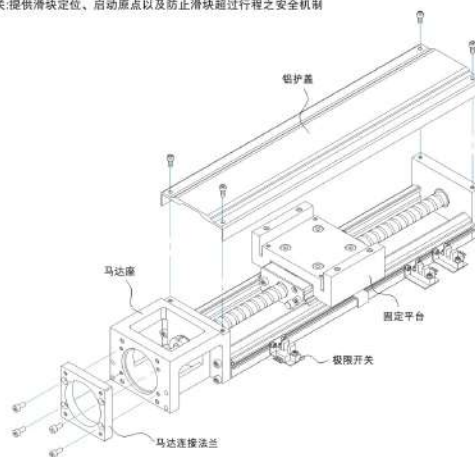
轨道结构由有限元素分析，得到最好刚性  
与重量，分析如右图所述：



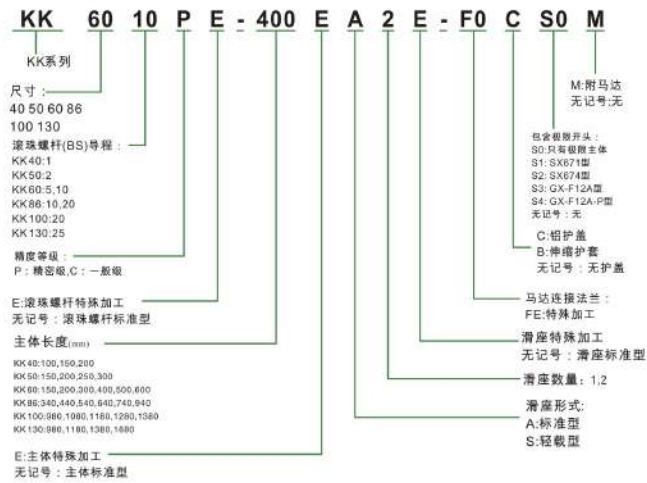
### 1.2 選購配件

为因应各种的使用需求，KK工业机器人可另外选购铝护盖、伸缩护套、马达连接法兰、极限开关。

- 铝护盖、伸缩护套：可防止异物、杂质进入KK工业机器人之内而影响其使用寿命、精度、顺畅度
- 马达连接法兰：可将各种不同马达锁固于KK工业机器人之上
- 极限开关：提供滑块定位、启动原点以及防止滑块超过行程之安全机制



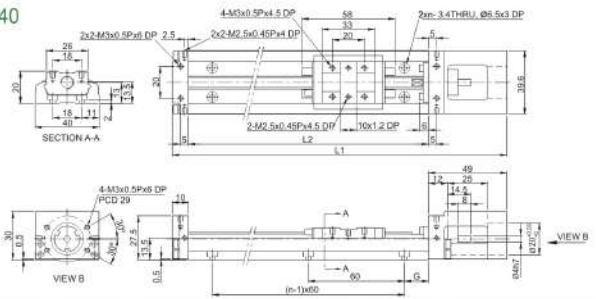
### 1.3 产品型号



### 1.9 KK产品系列

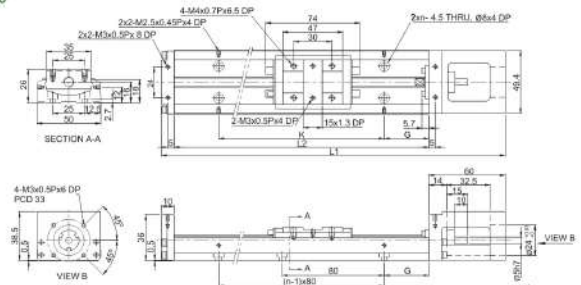
#### 1.9.1 不含护盖

##### KK40



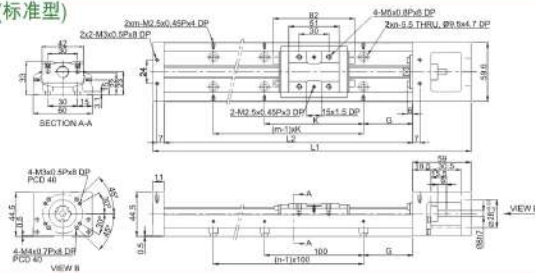
轨道长度 L2 (mm)	全长 L1 (mm)	最大行程 (mm)		G (mm)	n	重量 (kg)	
		A1 滑座	A2 滑座			A1 滑座	A2 滑座
100	159	36	-	20	2	0.48	-
150	209	86	34	15	3	0.6	0.67
200	259	136	84	40	3	0.72	0.79

##### KK50



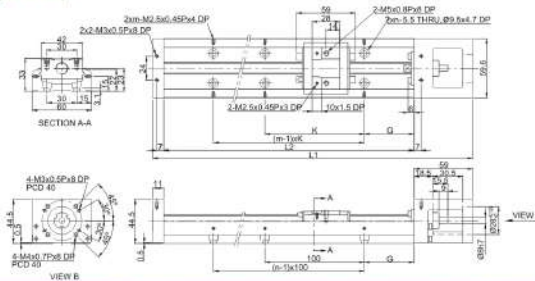
轨道长度 L2 (mm)	全长 L1 (mm)	最大行程 (mm)		G (mm)	K (mm)	n	重量 (kg)	
		A1 滑座	A2 滑座				A1 滑座	A2 滑座
150	220	70	-	35	80	2	1	-
200	270	120	55	20	160	3	1.2	1.4
250	320	170	105	45	160	3	1.4	1.6
300	370	220	155	30	240	4	1.6	1.8

KK60 (标准型)



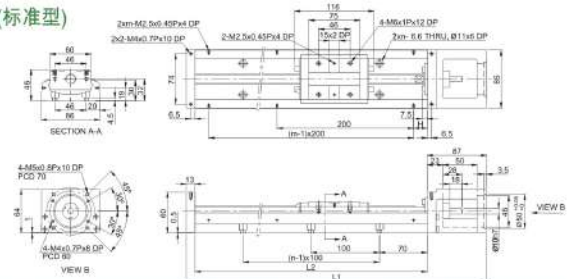
轨道长度 L2 (mm)	全长 L1 (mm)	最大行程 (mm)		G (mm)	K (mm)	n	m	重量 (kg)	
		A1 滑座	A2 滑座					A1 滑座	A2 滑座
150	220	60	-	25	100	2	2	1.5	-
200	270	110	-	50	100	2	2	1.8	-
300	370	210	135	50	200	3	2	2.4	2.7
400	470	310	235	50	100	4	4	3	3.3
500	570	410	335	50	200	5	3	3.6	3.9
600	670	510	435	50	100	6	6	4.2	4.6

KK60 (轻载型)



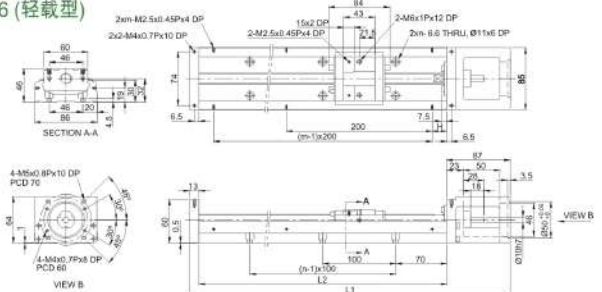
轨道长度 L2 (mm)	全长 L1 (mm)	最大行程 (mm)		G (mm)	K (mm)	n	m	重量 (kg)	
		S1 滑座	S2 滑座					S1 滑座	S2 滑座
150	220	85	34	25	100	2	2	1.4	1.6
200	270	135	84	50	100	2	2	1.7	1.9
300	370	235	184	50	200	3	2	2.3	2.5
400	470	335	284	50	100	4	4	2.9	3.1
500	570	435	384	50	200	5	3	3.5	3.7
600	670	535	484	50	100	6	6	4.1	4.3

KK86 (标准型)



轨道长度 L2 (mm)	全长 L1 (mm)	最大行程 (mm)		H (mm)	n	m	重量 (kg)	
		A1 滑座	A2 滑座				A1 滑座	A2 滑座
340	440	210	100	70	3	2	5.7	6.5
440	540	310	200	20	5	3	6.9	7.7
540	640	410	300	70	5	3	8.0	8.8
640	740	510	400	20	7	4	9.2	10.0
740	840	610	500	70	7	4	10.4	11.2
S40	1040	810	700	70	9	5	11.6	12.4

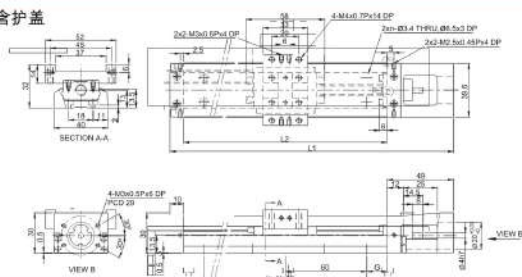
KK86 (轻载型)



轨道长度 L2 (mm)	全长 L1 (mm)	最大行程 (mm)		H (mm)	n	m	重量 (kg)	
		S1 滑座	S2 滑座				S1 滑座	S2 滑座
340	440	246	170	70	3	2	5.4	5.9
440	540	346	270	20	5	3	6.6	7.1
540	640	446	370	70	5	3	7.7	8.2
640	740	546	470	20	7	4	8.9	9.4
740	840	646	570	70	7	4	10.1	10.6
940	1040	846	770	70	9	5	11.3	11.8

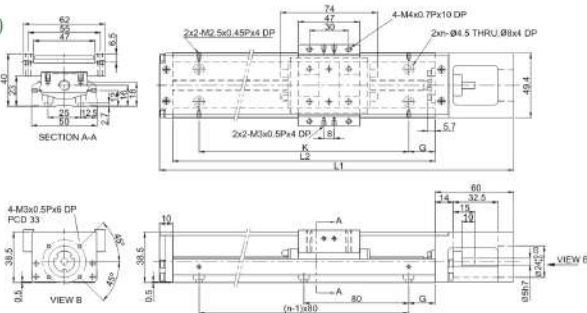
### 1.9.2 护套盖

#### KK40



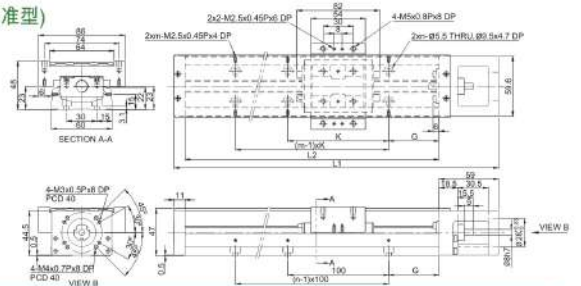
轨道长度 L2 (mm)	全长 L1 (mm)	最大行程 (mm)		G (mm)	n	重量 (kg)	
		A1 滑座	A2 滑座			A1 滑座	A2 滑座
100	159	36	-	20	2	0.55	-
150	209	86	34	15	3	0.68	0.78
200	259	136	84	40	3	0.82	0.89

#### KK50



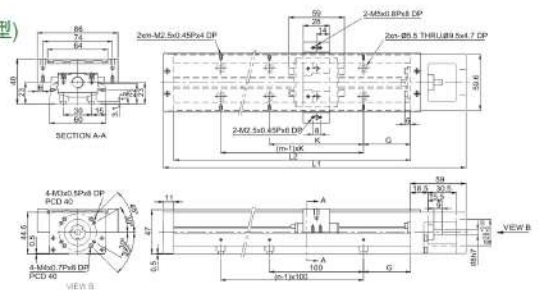
轨道长度 L2 (mm)	全长 L1 (mm)	最大行程 (mm)		G (mm)	K (mm)	n	重量 (kg)	
		A1 滑座	A2 滑座				A1 滑座	A2 滑座
150	220	70	-	35	80	2	1.1	-
200	270	120	55	20	160	3	1.3	1.5
250	320	170	105	45	160	3	1.6	1.8
300	370	220	155	30	240	4	1.8	2.0

#### KK60 (标准型)



轨道长度 L2 (mm)	全长 L1 (mm)	最大行程 (mm)		G (mm)	K (mm)	n	m	重量 (kg)	
		A1 滑座	A2 滑座					A1 滑座	A2 滑座
150	220	60	-	25	100	2	2	1.7	-
200	270	110	-	50	100	2	2	2.1	-
300	370	210	135	50	200	3	2	2.7	3.0
400	470	310	235	50	100	4	4	3.3	3.6
500	570	410	335	50	200	5	3	3.9	4.2
600	670	510	435	50	100	6	6	4.6	5.0

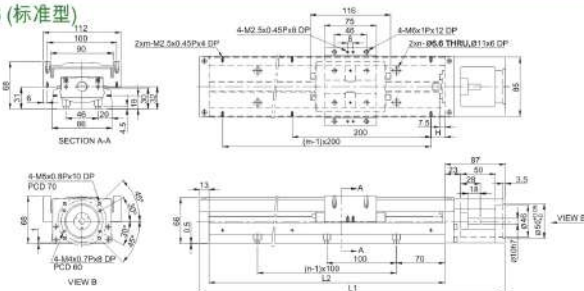
#### KK60 (轻载型)



轨道长度 L2 (mm)	全长 L1 (mm)	最大行程 (mm)		G (mm)	K (mm)	n	m	重量 (kg)	
		S1 滑座	S2 滑座					S1 滑座	S2 滑座
150	220	85	34	25	100	2	2	1.6	1.8
200	270	135	84	50	100	2	2	1.9	2.1
300	370	235	184	50	200	3	2	2.5	2.7
400	470	335	284	50	100	4	4	3.1	3.3
500	570	435	384	50	200	5	3	3.7	3.9
600	670	535	484	50	100	6	6	4.4	4.6

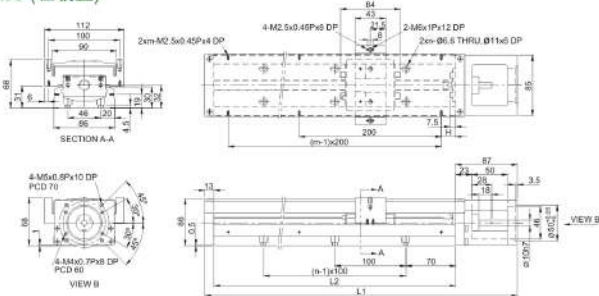


### KK86 (标准型)



轨道长度 L2 (mm)	全长 L1 (mm)	最大行程 (mm)		H (mm)	n	m	重量 (kg)	
		A1 滑座	A2 滑座				A1 滑座	A2 滑座
340	440	210	100	70	3	2	6.5	7.3
440	540	310	200	20	4	3	7.6	8.6
540	640	410	300	70	5	3	9.0	9.8
640	740	510	400	20	6	4	10.3	11.3
740	840	610	500	70	7	4	11.6	12.4
940	1040	810	700	70	9	5	13.0	13.8

### KK86 (轻载型)

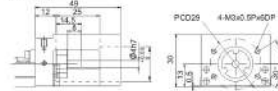


轨道长度 L2 (mm)	全长 L1 (mm)	最大行程 (mm)		H (mm)	n	m	重量 (kg)	
		S1 滑座	S2 滑座				S1 滑座	S2 滑座
340	440	246	170	70	3	2	6.3	7.1
440	540	346	270	20	4	3	7.6	8.4
540	640	446	370	70	5	3	8.8	9.6
640	740	546	470	20	6	4	10.1	11.1
740	840	646	570	70	7	4	11.4	12.2
840	1040	846	770	70	9	5	12.8	13.6

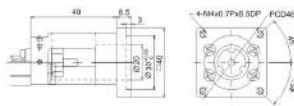
### 1.10.2 马达座与马达连接法兰

#### KK40

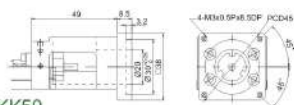
马达座 F0



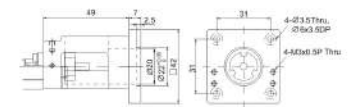
马达连接法兰 F1



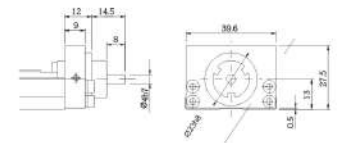
马达连接法兰 F2



马达连接法兰 F3

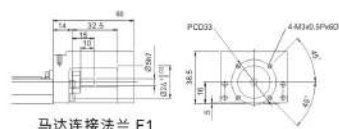


转接固定座 H0

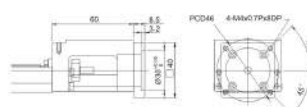


#### KK50

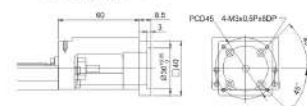
马达座 F0



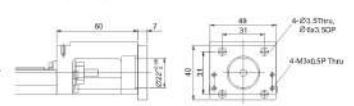
马达连接法兰 F1



马达连接法兰 F2



马达连接法兰 F3



转接固定座 H0

