

# STH22M Series

▶ 螺桿滑台/一般环境  
Screw slide table/general environment

SAHO  
时海  
一般環境/螺桿式樣  
Standard/Ball Screw



最大行程 Maximum stroke	2400 mm	最高速度 top speed	1600 mm/s	马达容量 Motor capacity	750 W	滾珠螺桿 Ball Screw	φ20MM	直線滑軌 Straight track	23X18-2支
------------------------	---------	-------------------	-----------	------------------------	-------	--------------------	-------	------------------------	----------

※馬達最高轉速：2400rpm

## 型号表示方式 Model representation

### STH22M - L10 - 850 - M - M75 B - C 4 - 0001

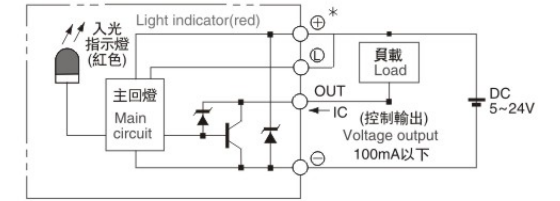
<b>本體型號</b> Model STH22M	<b>行程</b> Stroke 850~2400	<b>螺桿導程</b> Ball Screw Lead 05 05mm 10 10mm 20 20mm 40 40mm	<b>馬達連結形式</b> Motor Position M 馬達直結 Motor built-in BC 馬達外露 Motor Exposed BM 馬達下折 Motor On Lower Side BR 馬達右折 Motor On Right Side BL 馬達左折 Motor On Left Side	<b>馬達廠牌、功率</b> Motor Brand, Power Output P 國際 75 750W Panasonic T 臺達 - - Delta M 三菱 - - Mitsubishi	<b>煞車</b> Brake B 刹車 With Brake ※若無煞車則不表示 If No Brake, No Description.	<b>原點光電固定位置</b> Home Sensor 內置型 In Side A 馬達側 Motor Side B 反馬達側 Opposite Motor Side 外掛型 Out Side C 馬達側 Motor Side D 反馬達側 Opposite Motor Side E 無 SENSOR	<b>極限光電數量</b> Limit Sensor 內置型 In Side 1 1只 1PC 2 2只 2PC 外掛型 Out Side 3 1只 1PC 4 2只 2PC 5 無 SENSOR
--------------------------------	---------------------------------	--	--	---	---	---	--

## 2022产品综合型录

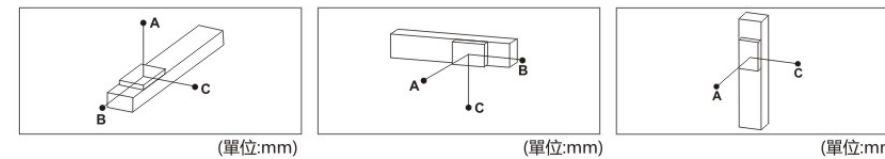
### 基本仕様 Specification

性能 Capability	位置重複精度 Repeatability (mm)	±0.01				
	螺桿導程 Belt Lead (mm)	5	10	20	40	
	最高速度 Maximum Speed (mm/s)	200	400	800	1600	
	最大可搬重量 Maximum Payload	水平使用 Horizontal (kg)	130	130	85	43
		垂直使用 Vertical (kg)	50	40	25	12
定格推力 Rated Thrust (N)	2563	1281	640	320		
部品 Parts	標準行程 Stroke Pitch (mm)	850-2400mm/50間隔 50mm pitch				
	AC伺服馬達容量 AC Servo Motor Output (W)	750				
	滾珠螺桿外徑 Ball Screw Ø (mm)	C7 ?0				
	高剛性直線滑軌 High Rigidity Linear Guide (mm)	23X18				
	聯軸器 Coupling (mm)	12X19				
原點感應器 Home Sensor	外掛 Outside	EE-SX672 (NPN)				

### 感應器接線圖<原點及端點> Sensor Layout



### 容許負載力距表N.m Allowable Overhang



水平安裝 Horizontal Installation				牆面安裝 Wall Installation				垂直安裝 Vertical Installation			
導程 Lead	A	B	C	導程 Lead	A	B	C	導程 Lead	A	C	
5	80kg	3311	411	403	85kg	370	288	3066	30kg	1301	1301
10	100kg	2534	320	308	105kg	288	299	2389	40kg	977	977
20	130kg	2113	228	221	130kg	221	228	2113	50kg	781	781
40	70kg	2700	430	394	75kg	368	398	2515	20kg	1735	1735
5	90kg	2022	320	294	95kg	277	300	1926	30kg	1156	1156
10	130kg	1311	198	184	130kg	184	198	1328	40kg	867	867
20	40kg	2044	662	558	45kg	490	582	1805	15kg	1835	1835
40	60kg	1316	417	352	65kg	321	381	1204	20kg	1376	1376
5	85kg	886	272	231	85kg	231	272	886	25kg	1101	1101
10	20kg	1180	766	533	25kg	418	601	930	7kg	1943	1943
20	25kg	927	599	418	35kg	286	408	644	12kg	1133	1133
40	43kg	510	318	224	43kg	224	318	510	-	-	-

### 水平使用時 Static Loading Moment

MY	MP	MR
1254	1254	1254

### 搭配伺服馬達一覽表 Suitable Motor Brand

廠牌 Brand	馬達記號 Mark	煞車有無 Brake	馬達容量 Watt	電源電壓 AC-Voltage	伺服馬達型號 Motor Model	驅動器型號 Driver Model
三菱 Mitsubishi	M	無煞車(水平仕樣) No Brake (Horizontal Type)	750	220	HF-KP73	MR-J3-70A
		有煞車(垂直仕樣) With Brake (Vertical Type)	750	220	HF-KP73B	MR-J3-70A
國際 Panasonic	P	無煞車(水平仕樣) No Brake (Horizontal Type)	750	220	MHMD082P1S	MCDDT3520
		有煞車(垂直仕樣) With Brake (Vertical Type)	750	220	MHMD082P1T	MCDDT3520
臺達 Delta	T	無煞車(水平仕樣) No Brake (Horizontal Type)	750	220	ECMA-C20807RS	ASD-B20721-B
		有煞車(垂直仕樣) With Brake (Vertical Type)	750	220	ECMA-C20807SS	ASD-B20721-B

European standard ball screw slide table / general environment  
皮帶滑台 / 一般環境  
皮帶滑台 / 一般環境  
皮帶滑台 / 无尘环境  
皮帶滑台 / 无尘环境  
KTR series  
內嵌式滑台  
European screw  
Rock series  
電動缸系列

### BC 马达外露 Motor Exposed

• CAD图面可至www.dgshihai.com下载 •

单位 Unit:MM

有效行程 stroke	850	900	950	1000	1050	1100	1150	1200	1250	1300	1350	1400	1450	1500	1550	1600	1650	1700	1750	1800	1850	1900	1950	2000	2050	2100	2150	2200	2250	2300	2350	2400
L	1464	1514	1564	1614	1664	1714	1764	1814	1864	1914	1964	2014	2064	2114	2164	2214	2264	2314	2364	2414	2464	2514	2564	2614	2664	2714	2764	2814	2864	2914	2964	2014
A	150	200	50	100	150	200	50	100	150	200	50	100	150	200	50	100	150	200	50	100	150	200	50	100	150	200	50	100	150	200	50	100
M	5	5	6	6	6	6	7	7	7	7	8	8	8	8	9	9	9	9	10	10	10	10	11	11	11	11	12	12	12	12	13	13
N	14	14	16	16	16	16	18	18	18	18	20	20	20	20	22	22	22	22	24	24	24	24	26	26	26	26	28	28	28	28	30	30
KG	51.6	53	54.4	55.8	57.2	58.6	60	61.4	62.8	64.2	65.6	67	68.4	69.8	71.2	72.6	74	75.4	76.8	78.2	79.6	81	82.4	83.8	85.2	86.6	88	89.4	92.8	92.2	93.6	95

### BL 马达左折 Motor Left Side

• CAD图面可至www.dgshihai.com下载 •

单位 Unit:MM

有效行程 stroke	850	900	950	1000	1050	1100	1150	1200	1250	1300	1350	1400	1450	1500	1550	1600	1650	1700	1750	1800	1850	1900	1950	2000	2050	2100	2150	2200	2250	2300	2350	2400
L	1448	1498	1548	1598	1648	1698	1748	1798	1848	1898	1948	1998	2048	2098	2148	2198	2248	2298	2348	2398	2448	2498	2548	2598	2648	2698	2748	2798	2848	2898	2948	2998
A	150	200	50	100	150	200	50	100	150	200	50	100	150	200	50	100	150	200	50	100	150	200	50	100	150	200	50	100	150	200	50	100
M	5	5	6	6	6	6	7	7	7	7	8	8	8	8	9	9	9	9	10	10	10	10	11	11	11	11	12	12	12	12	13	13
N	14	14	16	16	16	16	18	18	18	18	20	20	20	20	22	22	22	22	24	24	24	24	26	26	26	26	28	28	28	28	30	30
KG	52.6	54	55.4	56.8	58.2	59.6	61	62.4	63.8	65.2	66.6	68	69.4	70.8	73.2	74.6	76	77.4	78.8	80.2	81.6	83	84.4	85.8	87.2	88.6	90	91.4	92.8	94.2	95.6	97

### M 马达直结 Motor Hidden In

• CAD图面可至www.dgshihai.com下载 •

单位 Unit:MM

有效行程 stroke	850	900	950	1000	1050	1100	1150	1200	1250	1300	1350	1400	1450	1500	1550	1600	1650	1700	1750	1800	1850	1900	1950	2000	2050	2100	2150	2200	2250	2300	2350	2400
L	1659	1709	1759	1809	1859	1909	1959	2009	2059	2109	2159	2209	2259	2309	2359	2409	2459	2509	2559	2609	2659	2709	2759	2809	2859	2909	2959	3009	3059	3109	3159	3209
A	150	200	50	100	150	200	50	100	150	200	50	100	150	200	50	100	150	200	50	100	150	200	50	100	150	200	50	100	150	200	50	100
M	5	5	6	6	6	6	7	7	7	7	8	8	8	8	9	9	9	9	10	10	10	10	11	11	11	11	12	12	12	12	13	13
N	14	14	16	16	16	16	18	18	18	18	20	20	20	20	22	22	22	22	24	24	24	24	26	26	26	26	28	28	28	28	30	30
KG	54.6	56	57.4	58.8	60.2	61.6	63	64.4	65.8	67.2	68.6	70	71.4	72.8	74.2	75.6	77	78.4	79.8	81.2	82.6	84	85.4	86.8	88.2	89.6	91	92.4	93.8	95.2	96.6	98

### BR 马达右折 Motor Right Side

• CAD图面可至www.dgshihai.com下载 •

单位 Unit:MM

有效行程 stroke	850	900	950	1000	1050	1100	1150	1200	1250	1300	1350	1400	1450	1500	1550	1600	1650	1700	1750	1800	1850	1900	1950	2000	2050	2100	2150	2200	2250	2300	2350	2400
L	1448	1498	1548	1598	1648	1698	1748	1798	1848	1898	1948	1998	2048	2098	2148	2198	2248	2298	2348	2398	2448	2498	2548	2598	2648	2698	2748	2798	2848	2898	2948	2998
A	150	200	50	100	150	200	50	100	150	200	50	100	150	200	50	100	150	200	50	100	150	200	50	100	150	200	50	100	150	200	50	100
M	5	5	6	6	6	6	7	7	7	7	8	8	8	8	9	9	9	9	10	10	10	10	11	11	11	11	12	12	12	12	13	13
N	14	14	16	16	16	16	18	18	18	18	20	20	20	20	22	22	22	22	24	24	24	24	26	26	26	26	28	28	28	28	30	30
KG	52.6	54	55.4	56.8	58.2	59.6	61	62.4	63.8	65.2	66.6	68	69.4	70.8	73.2	74.6	76	77.4	78.8	80.2	81.6	83	84.4	85.8	87.2	88.6	90	91.4	92.8	94.2	95.6	97

