最大行程
Maximum stroke 500mm最高速度
top speed 500mm/s马达容量
Motor capacity 100W滚珠螺杆
Ball screw $\varnothing 12\text{mm}$

型号表示方式 Model representation

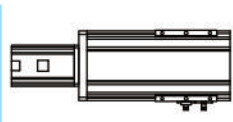
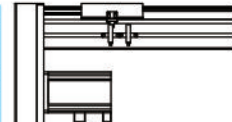
SEH50 - P5 - S100 - BC

本机型号 螺杆导程 行程 马达位置
model Screw Lead trip Motor position

P05	05mm
P10	10mm

50-500mm

BC	马达外露	Motor Exposed
BW	马达上折	Motor up fold
BM	马达下折	Motor On Lower Side
BL	马达左折	Motor On Left Side
BR	马达右折	Motor On Right Side

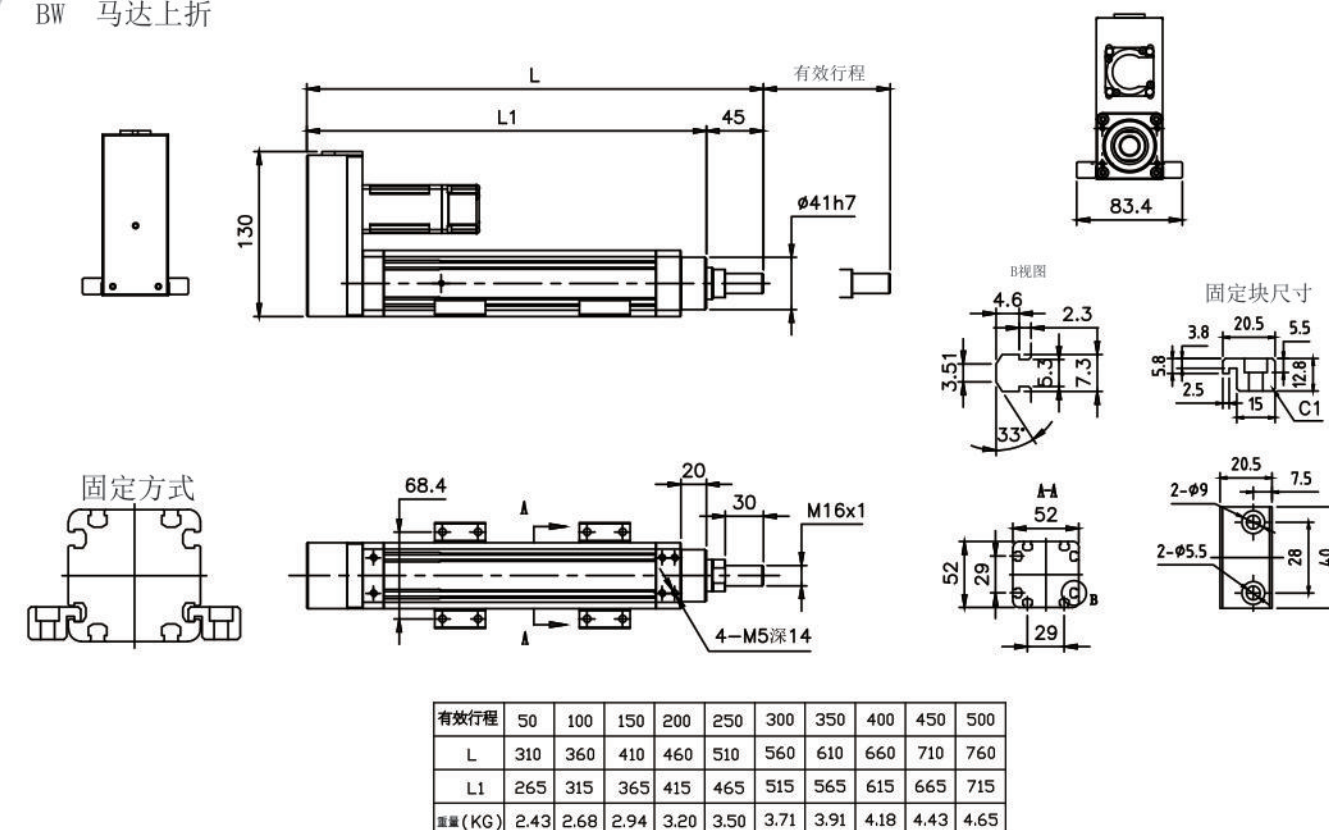
BC
外露直连BL
马达左折BR
马达右折BM
马达下折

基本样式 basic

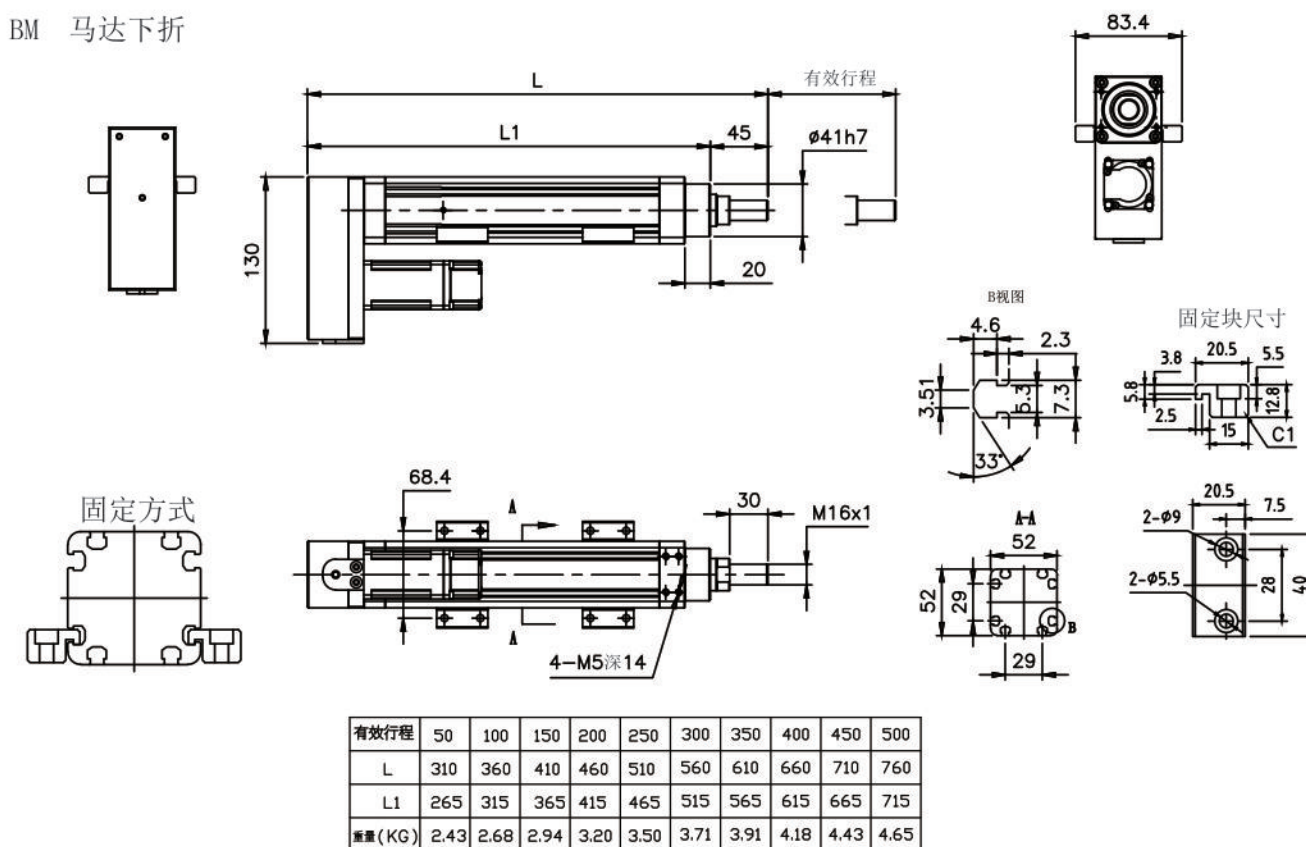
性能	位置重复精度 Position repetition accuracy(mm)		±0.01	
	螺杆导程 Screw lead(mm)		5	10
	最高速度 top speed(mm/s)		250	500
	最大可搬重量 Maximum carrying weight	水平使用 Horizontal use(kg)	30	15
		垂直使用 Vertical use(kg)	12	5
	标准行程 Standard travel(mm)		50~500mm/50间隔	

部品	Ac伺服马达容量 AC servo motor capacity(w)		100
	滚珠螺杆外径 Outside diameter of ball screw(mm)		C7 Ø12
	联轴器 coupling(mm)		8×8
	原点感应器 Remote sensor	外挂 Plug in	CS-6T

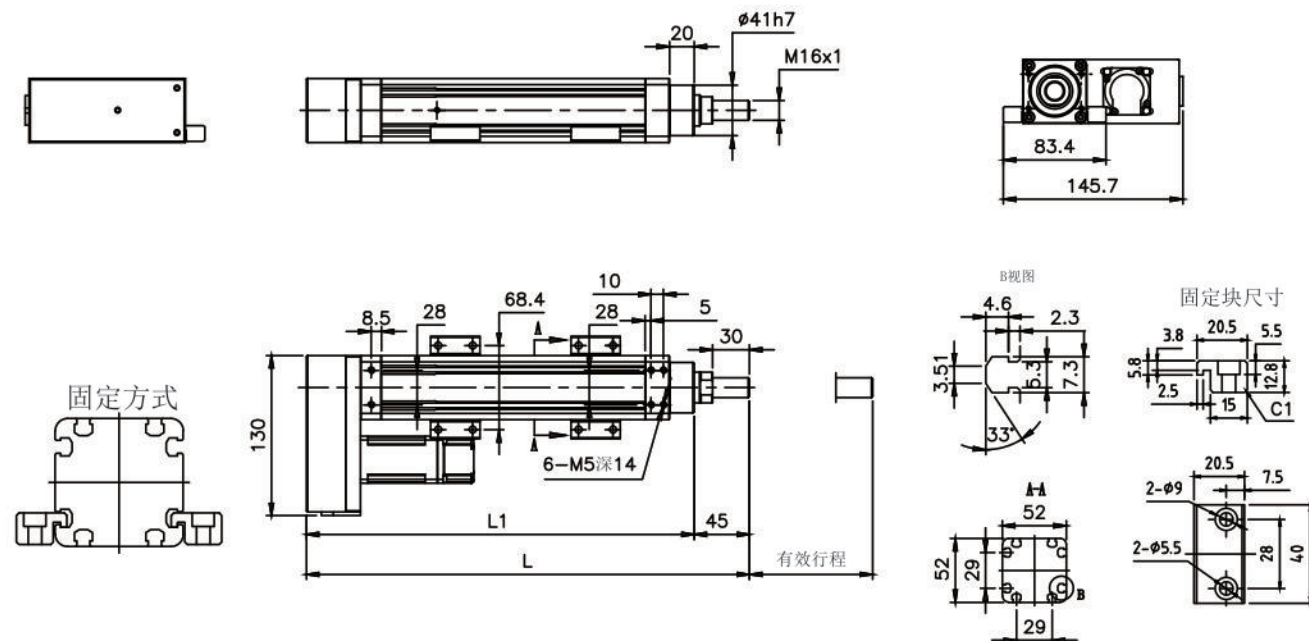
BW 马达上折



BM 马达下折

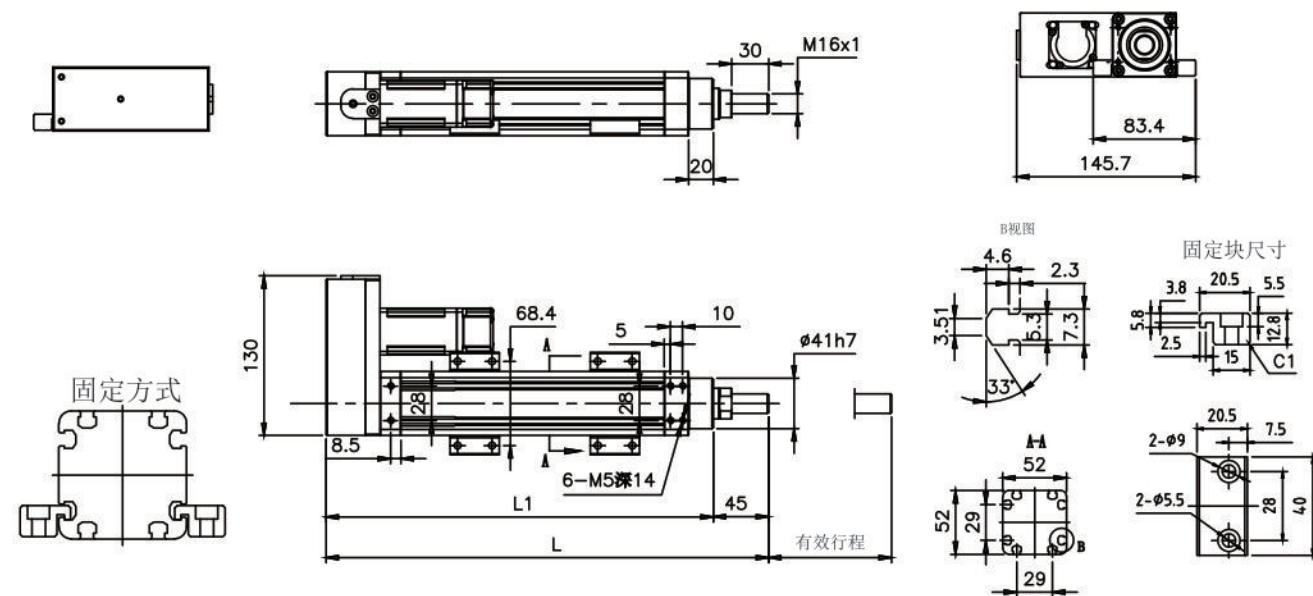


BR 马达右折



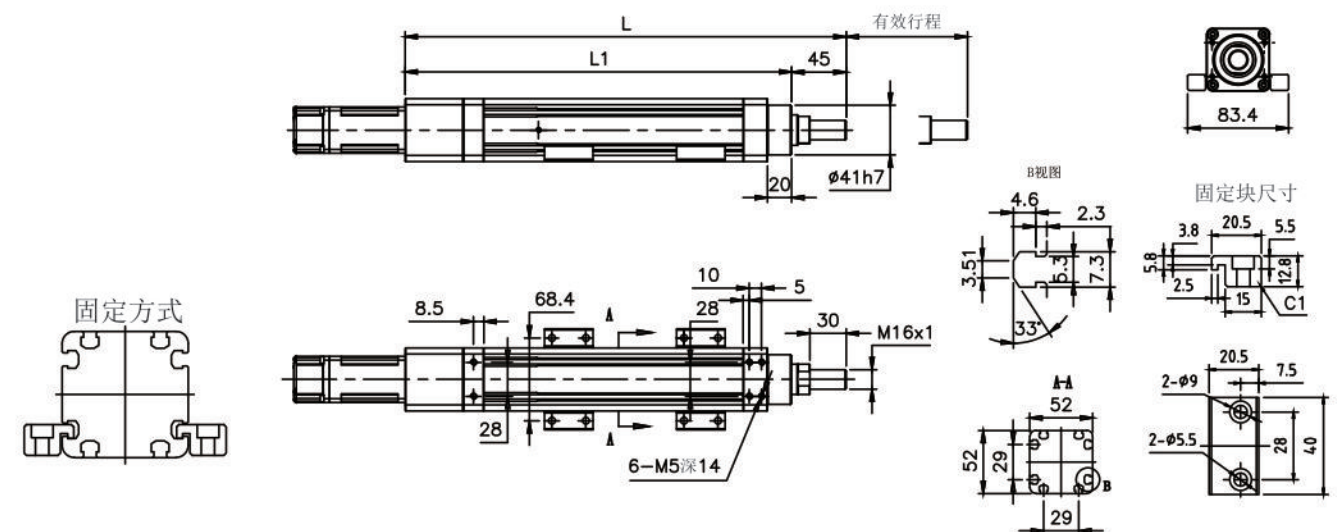
有效行程	50	100	150	200	250	300	350	400	450	500
L	310	360	410	460	510	560	610	660	710	760
L1	265	315	365	415	465	515	565	615	665	715
重量 (KG)	2.43	2.68	2.94	3.20	3.50	3.71	3.91	4.18	4.43	4.65

BL 马达左折



有效行程	50	100	150	200	250	300	350	400	450	500
L	310	360	410	460	510	560	610	660	710	760
L1	265	315	365	415	465	515	565	615	665	715
重量 (KG)	2.43	2.68	2.94	3.20	3.50	3.71	3.91	4.18	4.43	4.65

BC 马达直连



有效行程	50	100	150	200	250	300	350	400	450	500
L	314	364	414	464	514	564	614	664	714	764
L1	269	319	369	419	469	519	569	619	669	719
重量 (KG)	2.38	2.67	2.96	3.26	3.55	3.87	4.17	4.48	4.78	5.09